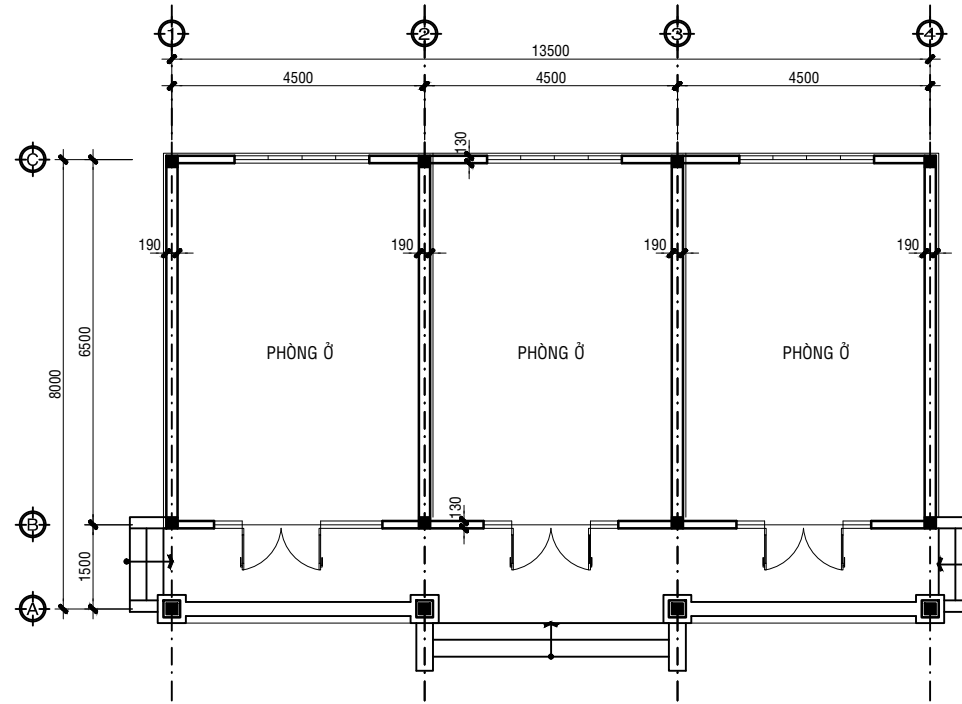


### GHI CHÚ:

- ① NHÀ Ở HỌC SINH 1 TẦNG (XÂY MỚI)
- ② KÈ ĐÁ L=20.3 M (DỰ KIẾN)
- ③ NHÀ HIỆU BỘ 1 TẦNG (HIỆN TRẠNG)
- ④ NHÀ HỌC 4 PHÒNG+ BẾP 1 TẦNG (HIỆN TRẠNG)
- ⑤ NHÀ HỌC 2 PHÒNG 1 TẦNG (HIỆN TRẠNG)
- ⑥ NHÀ HỌC 2 PHÒNG 1 TẦNG (HIỆN TRẠNG)
- ⑦ NHÀ XE (HIỆN TRẠNG)
- ⑧ CỘT CỜ (HIỆN TRẠNG)
- ⑨ CỔNG, HÀNG RÀO THOÁNG (HIỆN TRẠNG)
- ⑩ NHÀ VỆ SINH (HIỆN TRẠNG)
- ⑪ KÈ ĐÁ (HIỆN TRẠNG)
- ⑫ SÂN ĐẤT (HIỆN TRẠNG)

TÊN CÔNG TRÌNH : TRƯỜNG TIỂU HỌC NGUYỄN VĂN LINH  
ĐỒXD : THÔN PLEI MẮK - XÃ IA AKE - HUYỆN PHÚ THIỆN - TỈNH GIA LAI  
HẠNG MỤC : NHÀ Ở BÁN TRÚ HỌC SINH



MẶT BẰNG NHÀ Ở BÁN TRÚ HỌC SINH  
TL: 1/100

**GHI CHÚ:**

- TOÀN BỘ TƯỜNG NGOÀI THẮT SƠN MÀU VÀNG NHẠT
- TOÀN BỘ NỘI THẤT SƠN MÀU XANH KEM NHẠT

**N NỀN**

- CHÍT KẼ MẠCH XMNC
- LÁT GẠCH CERAMIC 400X400
- LỚP VXM#75, DÀY 20
- LỚP BT ĐÁ 40X60, VXM#50 DÀY 100 ĐÁM CHẶT
- ĐÁP ĐẤT, TƯỜNG NƯỚC ĐÁM CHẶT

**M MÁI**

- MÁI LỢP TOLE SÓNG VUÔNG MẠ MÀU ĐỎ, DÀY 4 ZEM
- XÀ GỖ THÉP C 100X50X2, A= 1000
- TƯỜNG HỒI

**TR TRẦN TOLE**

- ĐẮM TRẦN THÉP HỘP 40X80X1.5, A= 800
- TRẦN ĐÓNG TOLE DÀY 2.5 ZEM, MÀU KEM